

Brochure **2018**

NUESTRA **EMPRESA**

NUESTROS **SERVICIOS**

NUESTROS **CLIENTES**

MEDIO **AMBIENTE**

SEPARADORES

OBRAS & **INGENIERÍA**





+ Info

Nuestra Empresa

01 ¿Que somos?

Una empresa de servicios especializada en el rubro Ambiental, Minero e Hidrocarburífero. Tenemos amplia experiencia en el mercado y total respaldo y apoyo de nuestros clientes. Nuestro objetivo es brindar un servicio de excelencia comprometidos con el medio ambiente utilizando las mejores tecnologías y métodos que tienen el menor impacto con mayor sustentabilidad. Nuestra filosofía es lograr la mayor eficiencia en los procesos manteniendo los estándares más exigentes del mercado y brindar una propuesta de valor en cada una de las acciones realizadas.

02 ¿Quienes somos?

Somos un equipo profesional interdisciplinario que opera en distintos puntos de la región. Tenemos los recursos para dar respuesta en forma inmediata a las problemáticas que nos presentan nuestros clientes, sabemos que el tiempo es el intangible más importante y nuestro aliado. Nuestro equipo y aliados estratégicos son profesionales destacados en medio ambiente, obras e ingeniería, transporte, máquinas y herramientas. Damos garantía de resolución y éxito en las acciones y múltiples desafíos que proponen nuestros clientes.

03 ¿Que hacemos?

Ofrecemos una amplia y variada lista de servicios en todas las instancias de trabajo en medio ambiente, yacimientos, obras y transporte. Tenemos departamento de I+D (investigación y desarrollo) lo que nos permite adaptarnos a nuevas soluciones, tecnologías formas y cambios de paradigma. Diseñamos soluciones a medida, haciendo un exhaustivo análisis de experiencia de usuario y necesidades, estableciendo soluciones de design thinking poniendo foco en la usabilidad y conducta apostando a una mejora en la eficiencia y sustentabilidad.





[+ Info](#)

Nuestros Servicios

01 Medio Ambiente

- Asesoramiento Legal Ambiental
- Auditorías y Monitoreos Ambientales
- Saneamiento Ambiental y Biorremediación
- Evaluación de impacto Ambiental
- Capacitación Ambiental y EHS
- Análisis Químicos Industriales
- Biorremediación de suelo empetrolado
- Recolección de Efluentes y residuos Urbanos
- Transporte de residuos Peligrosos

02 Separadores de Gas

- Alquiler de Equipamiento
- Servicio de traslado
- Instalación y puesta a punto
- Mantenimiento

03 Ingeniería & Obras

- Servicios de Ingeniería de Piping
- Obra Civil
- Construcción de Oleoductos, Gasoductos e Instalaciones de Superficie





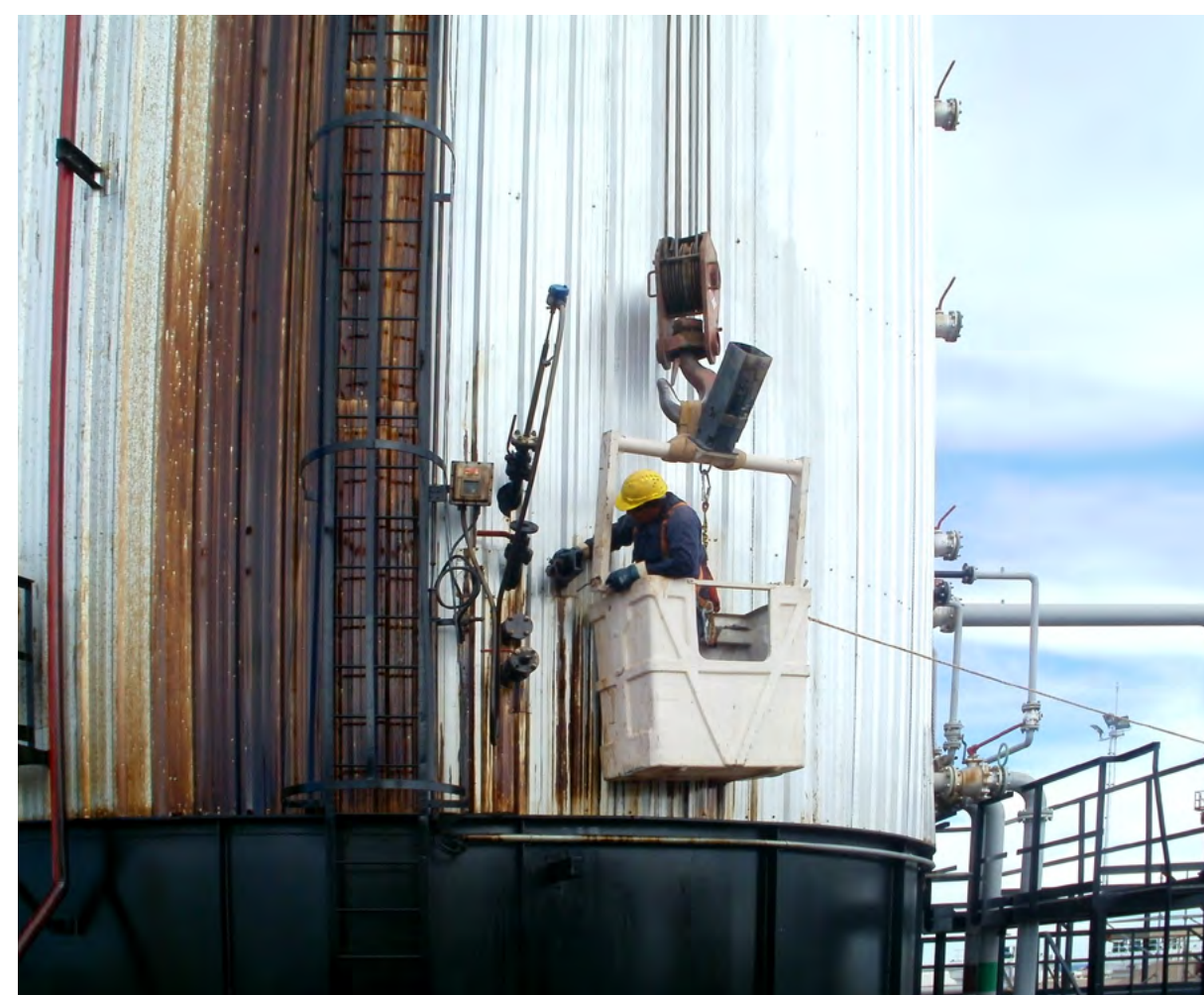
+ Info

Medio Ambiente



01 Bioremediación

- BIOREMEDIACIÓN DE SUELOS
 - Desarrollado a través del método de BIOPILA
- BIOREMEDIACIÓN DE EFLUENTES
 - Industriales y cloacales



02 Saneamiento

- Saneamiento de superficies
- Repoblamiento de zonas desertificadas
- Tapado de piletas y canteras de áridos
- Depósitos para desechos
- Recuperación de cañerías



03 Muestras Ambientales

- Diseño de servicios de muestreo
- Etiquetado y clasificación de muestras
- Custodia de muestras
- Análisis de laboratorio
- Evaluación de resultados



SERPA

+ Info



Separadores



01 Separador S-150

- **CAREACTERÍSTICAS OPERATIVAS:**
- Bifásico
- Caudal Máximo de líquido: 250 m³/d
- Caudal Máximo de Gas: 150.000 m³/d
- Presión Máxima de operación: 5, 10, 15 Kg/cm²



02 Separador S-300

- **CAREACTERÍSTICAS OPERATIVAS:**
- Trifásico
- Caudal Máximo de líquido: 300 m³/d
- Caudal Máximo de Gas: 150.000 m³/d
- Presión Máxima de operación: 35 Kg/cm²



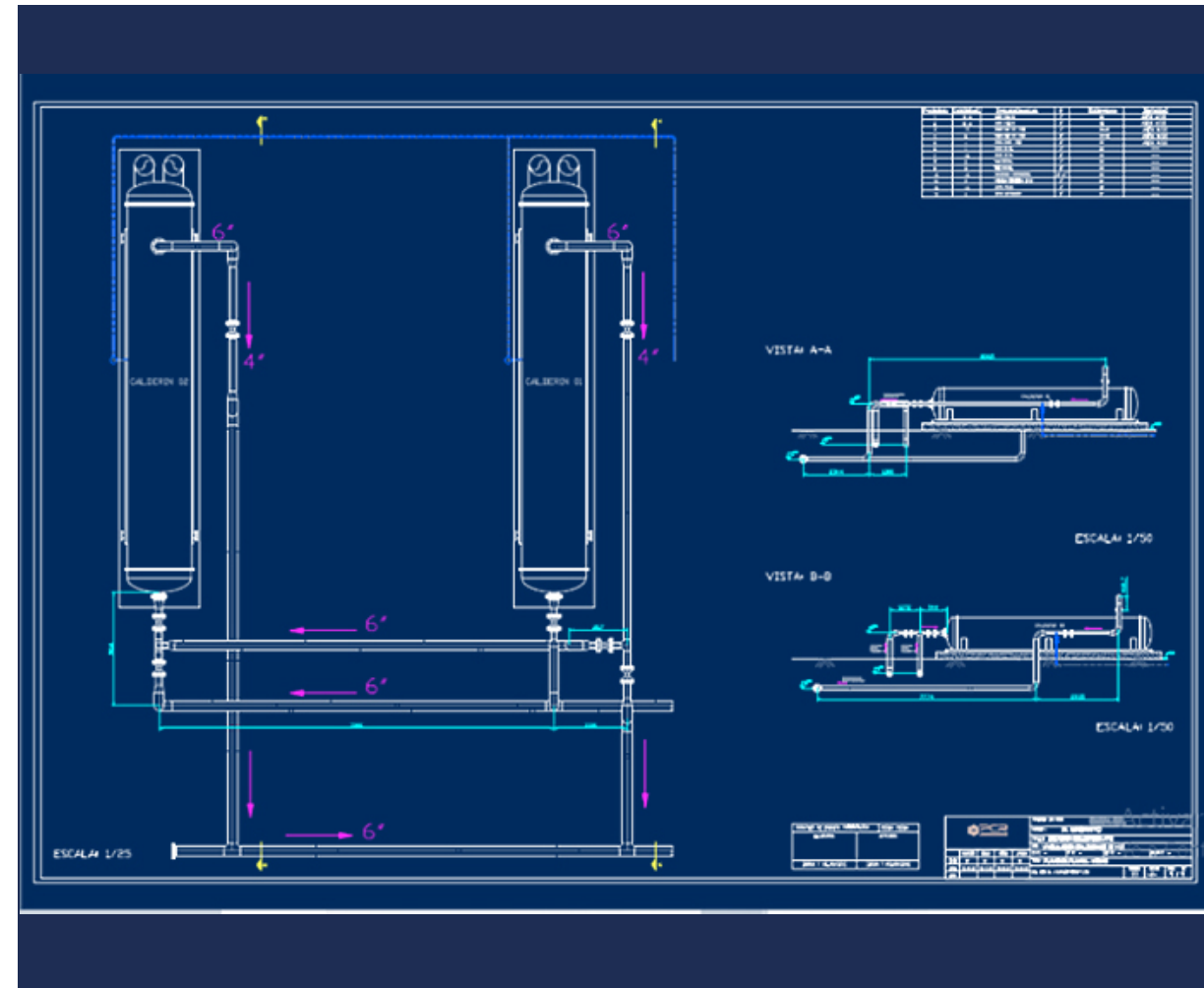
03 Separador S-600

- **CAREACTERÍSTICAS OPERATIVAS:**
- Trifásico
- Caudal Máximo de petróleo: 200 m³/d
- Caudal Máximo de Gas: 300.000 m³/d
- Caudal Máximo de agua: 200 m³/d
- Presión Máxima de operación: 70 Kg/cm²



+ Info

Ingeniería & Obras



01 Diseño I+D

- Proyectos de Ingeniería Mecánica
- Consultoría de Factibilidad de Obras
- Maquetación y entrega de planos técnicos
- Proyectos especiales a medida



02 Construcción

- Gasoductos (Acero, PRFV, ERFV)
- Oleoductos (Acero, PRFV, ERFV)
- Baterías
- Obras Particulares



03 Piping

- Diseño Layout y Alcances
- Instalación y Certificación

Nuestros Clientes



Brochure **2018**

Sucre 266, Santa Rosa, CP(6300) **Tel:** 2954 450010 / 563025

Mail: institucional@serpasrl.com.ar **Facebook:** serpasrl

